

TITILAKA

FICHE D'INFORMATIONS



LE LODGE

Sur les rives d'une péninsule reculée du lac Titicaca s'élève Titilaka – un élégant lodge proposant une expérience unique, tout-inclus, de cette région exceptionnellement mystique. Enveloppé par une vue panoramique des eaux miroitantes du lac, Titilaka s'intègre parfaitement à l'environnement naturel en se positionnant entre l'eau, les montagnes et le ciel. Situé à proximité du hameau d'où il tire son nom, il permet également de découvrir le mode de vie et les traditions des habitants du lac.

Ici, chaque voyageur se sent transporté par les paysages à couper le souffle et le sentiment d'isolement paisible dans l'air. À plus de 3 800 mètres d'altitude, nous sommes ce petit peu plus proche des cieux.

Ce lodge de trois étages offre 18 chambres avec vue sur le lac : on voit au Nord les îles de Taquile et Amantani, la Cordillère Real de Bolivie à l'Est et les eaux scintillantes du lac qui s'étirent d'Est en Ouest pour une vue inprenable à 270°. À l'extrémité nord de la péninsule se trouve le quai de Titilaka, le point de départ de toutes vos excursions.

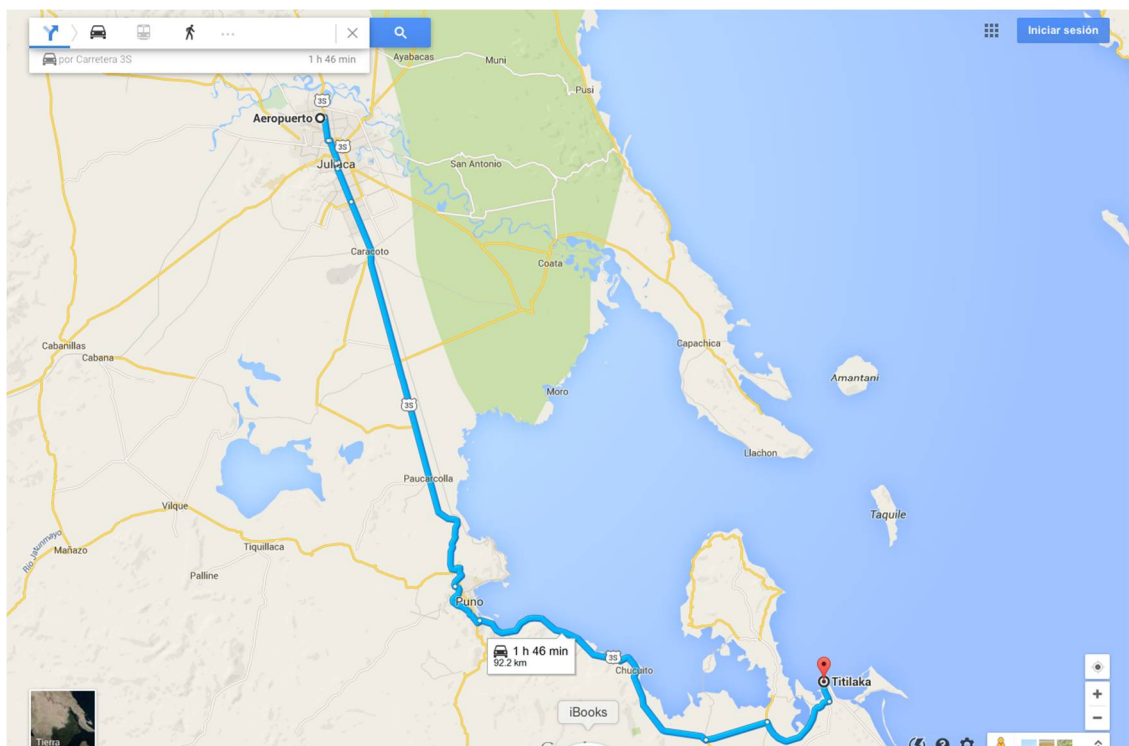
Responsabilité et durabilité se trouvent au cœur de la philosophie de Titilaka. Nous maintenons un faible bilan carbone en utilisant les énergies renouvelables comme l'hydroélectricité ou le gaz naturel. Dans un effort de conserver les traditions andines, la maison s'approvisionne dans la mesure du possible en produits alimentaires locaux, et emploie une équipe constituée à 90 % d'habitants de la région. Elle s'engage de manière active auprès de la communauté locale à travers de nombreux projets éducatifs, culturels et sociaux. Ces opportunités sont bien-sûr ouvertes aux invités.

EMPLACEMENT

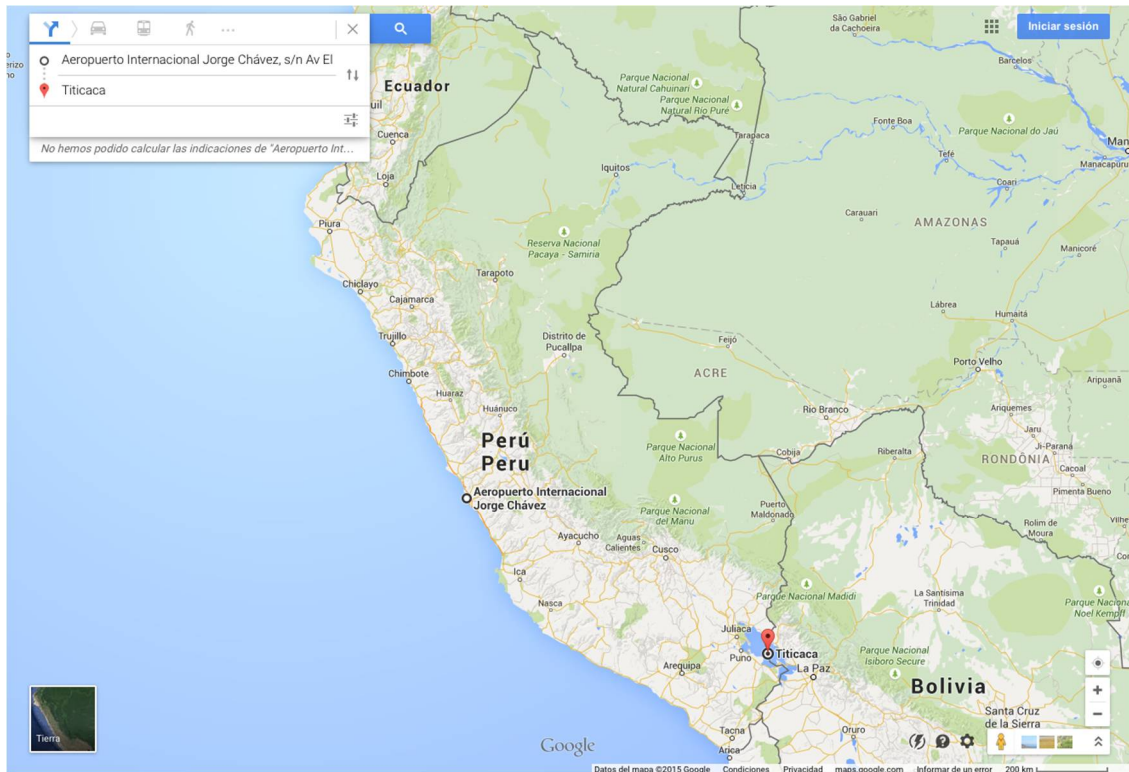
Nos visiteurs comparent souvent les paysages du lac avec ceux des Highlands d’Ecosse ou encore de Patagonie. Titilaka est situé dans une communauté rurale au sud de la ville de Puno (capitale de la région) et est entouré de petits hameaux de cultures Quechua ou Aymara.

Le lac Titicaca est le plus haut lac navigable du monde, se trouvant à 3 810m d’altitude. Il couvre une superficie de 8 562km², a une profondeur moyenne de 107m et une largeur de 80km.

Vous pouvez accéder au lodge Titilaka en voiture (30 minutes) ou en bateau depuis la gare de Puno, ou 90 minutes de route depuis Juliaca (JUL), l’aéroport le plus proche.



DURÉES DE TRAJET ET DISTANCES



Durées de trajet à destination de Puno:

- Depuis Cusco: Vol de 30 minutes (2 vols par jour), 6 heures en voiture ou en bus, et 10 heures par train (The Andean Explorer)
- Depuis Lima: Vol de 1h30 (4 vols par jour)
- Depuis Arequipa: Vol de 30 minutes (2 vols par jour) ou 6 heures en voiture ou en bus
- Depuis la frontière avec la Bolivie : 2 heures en voiture ou en bus

Distances avec Titicaca:

- Depuis l'aéroport de Juliaca : 76 km (1h30)
- Depuis la gare de Puno: 36 km (40min)
- Depuis la frontière avec la Bolivie: 126 km (1h00)



L'ÉTABLISSEMENT

Ce lodge a été conçu dans le but de faciliter la découverte du lac, la nature environnante et les traditions locales. Tous les services et installations de l'établissement sont destinés à cet effet là.

- 4 acres de terrains et deux plages privées sur une péninsule privée
- 18 chambres équipées avec vue sur le lac
- Multiples terraces extérieures bordant la propriété dont une suspendue au dessus de l'eau
- Réception, coins détente, 3 salons, une salle à manger principale et un bar entièrement aprovisionné comprenant une cave à vins régionaux
- Salle de lecture et de médias comprenant une télévision satellite, livres, jeux et DVD
- Une jetée privée
- Salle de massages
- Une boutique, située près du Lobby Lounge, offrant une sélection de produits éclectiques



PLAN DU REZ-DE-CHAUSSÉE

SERVICES

- Deux sorties quotidiennes avec un choix de 16 excursions au total, dont deux en Bolivie
- Projets éducatifs, culturels et sociaux
- Centre d'excursion toute équipée avec kayaks et vélos entre autres
- Véhicules privés pour les transferts par route et excursions organisées
- Chaloupes à rames pour accéder aux îles proches
- Fleurs fraîches, arômes et soirées aux chandelles pour une ambiance agréable
- Service de conciergerie dédiée à l'organisation de voyage
- Service de chambre et de blanchisserie disponible 24h
- Service de ménage trois fois par jour
- Infirmière, premiers secours et respirateurs d'oxygène sont disponibles à tout moment, ainsi qu'un accès facile jusqu'à l'hôpital le plus proche (40min)
- Nos invités peuvent soit manger dans leur chambre, dans la salle à manger principale, sur les terrasses, ou style picnic lors de leur sorties

- Les repas sont servis par les majordomes et offrent une sélection de produits locaux sous forme de fusion neo-andine inspirée de la cuisine primée péruvienne et d'épices locales. L'importance est placée sur une cuisine saine, nourrissante mais légère qui apportera l'énergie nécessaire pour vos excursions.
- Les invités peuvent bénéficier d'un choix de plats à la carte ou bien du jour. Le petit déjeuner est servi jusqu'à midi, le déjeuner de midi à 15h, et l'apéritif et le dîner à partir de 19h. Un thé de l'après-midi est offert avant de faire la deuxième excursion du jour, et une sélection d'en-cas est disponible toute la journée.
- Le service de bar est disponible toute la journée avec un 'Happy Hour' à 18h30.
- La salle de massage est disponible toute la journée pour tout service de massage.
- Tous les services, excursions et activités conviennent tant aux adultes qu'aux enfants ; le personnel est d'ailleurs formé et habitué à recevoir des enfants de tout âge et nationalité. Les enfants en bas-âge (moins de 5 ans) ne sont toutefois pas encouragés. Des lits d'enfants et service de garderie sont disponibles sur demande.
- Nous offrons une connectivité totale qui comprend service de téléphonie internationale, accès gratuit à internet (connexion satellite) ainsi qu'une couverture cellulaire.

CHAMBRES

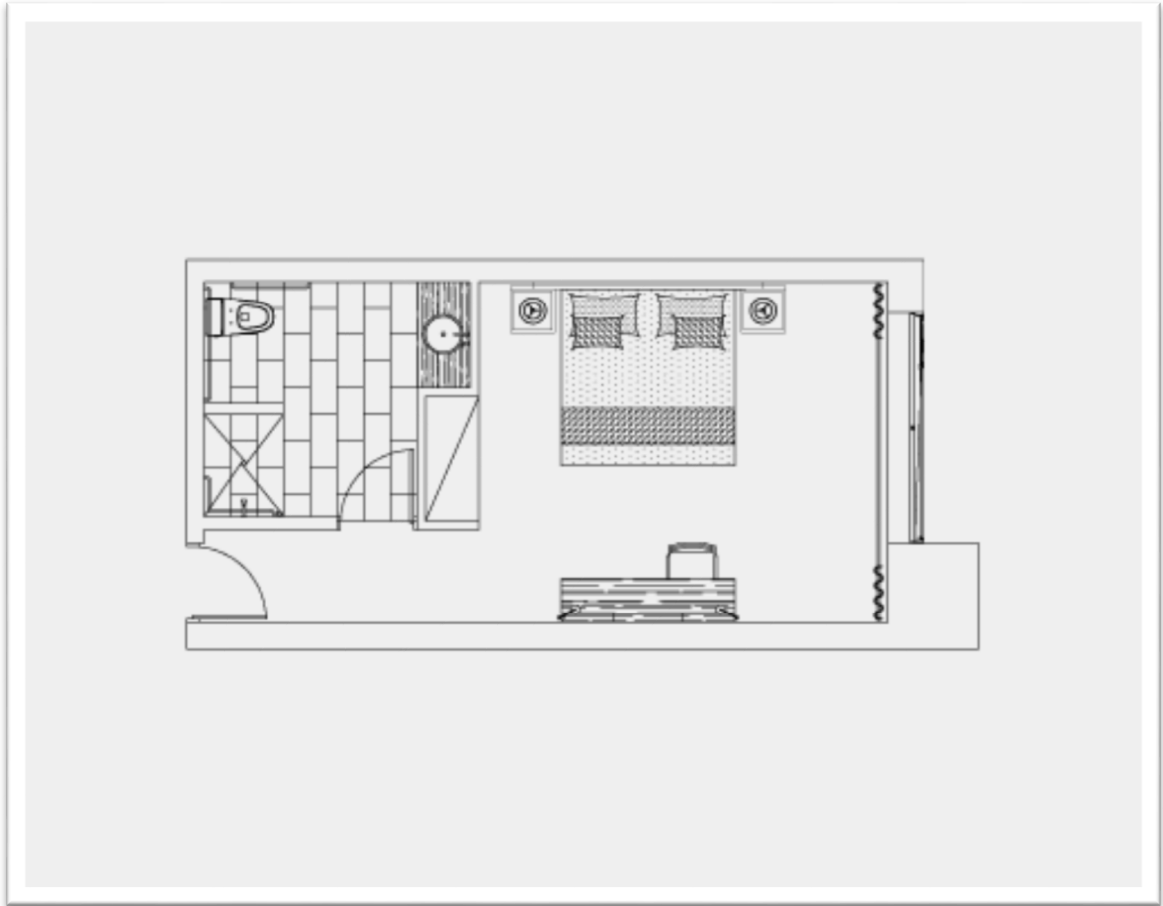
Les dix-huit chambres, chacune avec une vue exceptionnelle sur le lac, sont distribuées sur les trois étages du lodge et reliés par un corridor central sur chaque étage. Chaque chambre, à format ouvert, possède sa salle de bain entièrement équipée. Elles concilient un style contemporain aux lignes épurées avec des textiles et objets traditionnels de la région.

Chaque chambre dispose de:

- Rideaux occultants, éclairage centralisé, lampes de lecture individuelles
- Planchers chauffant à commande individuelle
- Literie de coton Pima, couettes en duvet et oreillers supplémentaires
- Minibar approvisionné
- Système d'enceintes compatible Apple
- Coffre-fort individuel
- Produits bios pour salle-de-bain
- Deux téléphones
- Table basse, bureau, grands espaces de rangement

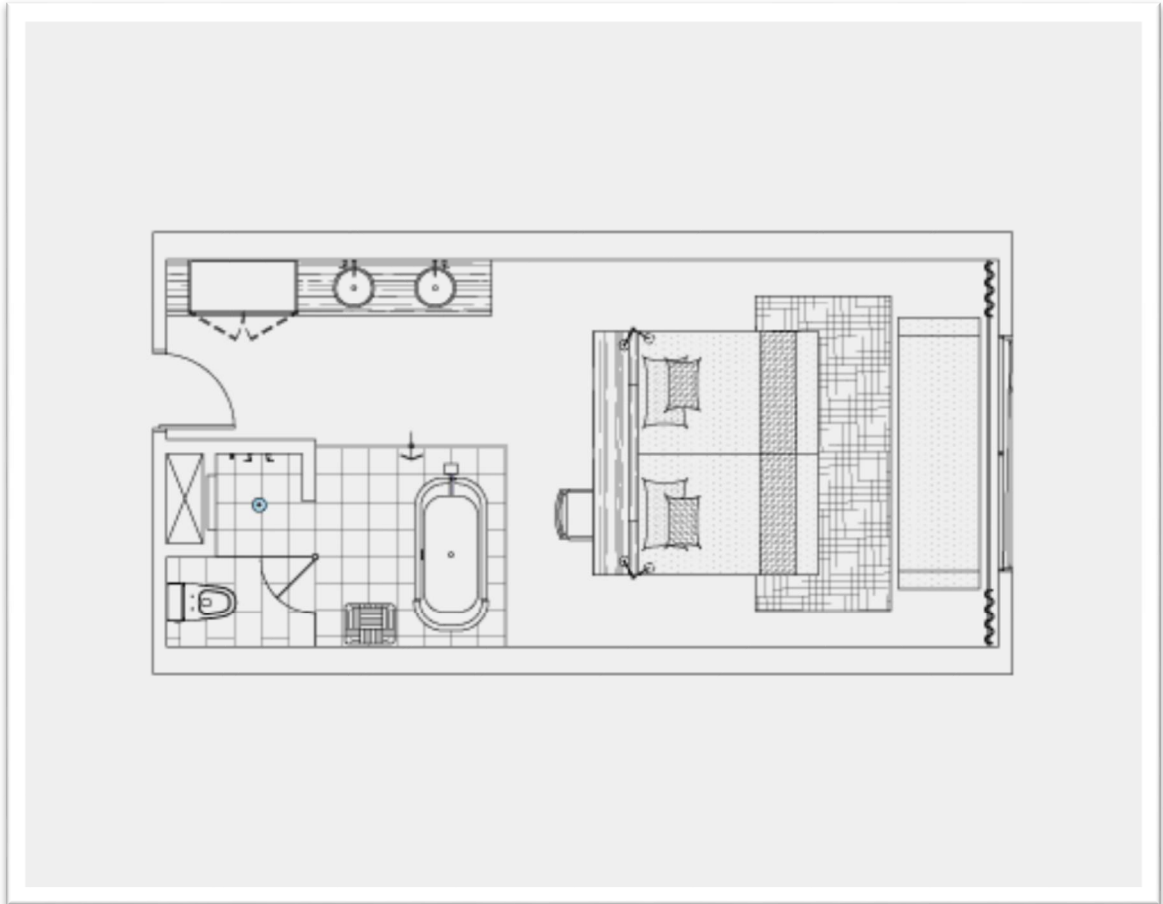


Chambre King



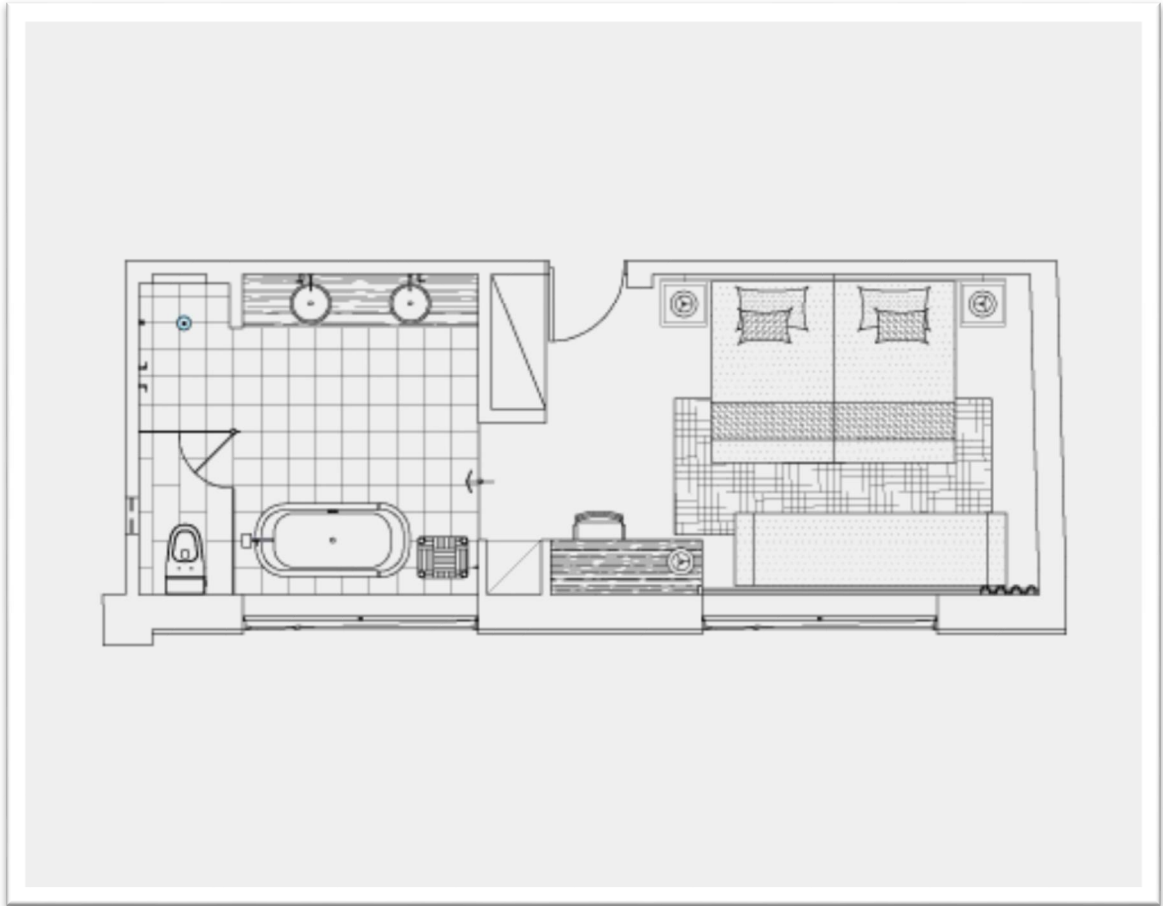
4 chambres King (28m²), dont deux situés au rez-de-chaussée et deux au premier étage. Elles disposent d'un lit king-size et un canapé-lit. La salle-de-bain est équipée d'une douche seulement.

Chambre Dawn



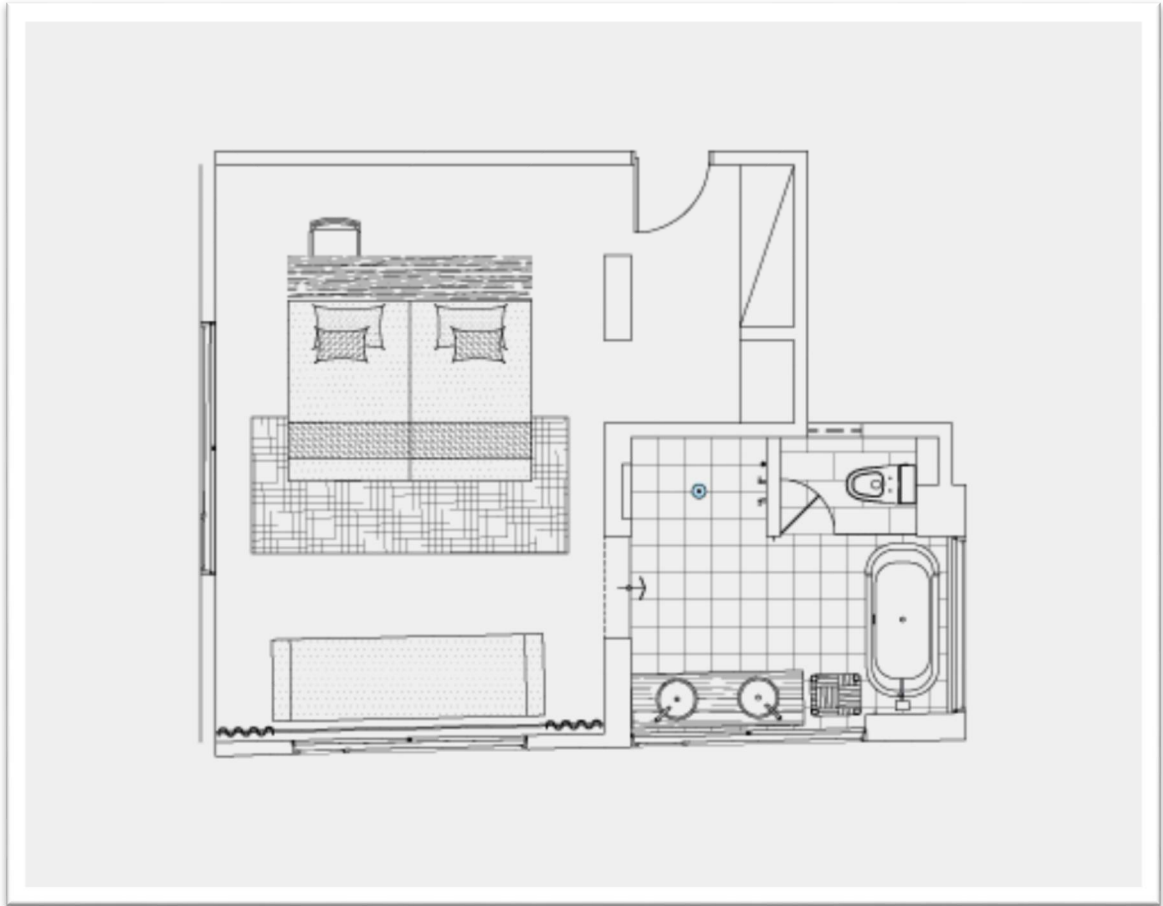
8 chambres Dawn (30m² à 40m²) aux premier et deuxième étages, orientées vers l'aube à l'est. Ces chambres à format ouvert possèdent toutes une salle-de-bain intégrée avec WC privé et grand baignoire séparée de la chambre à l'aide d'un rideau en lin.

Chambre Dusk



4 chambres Dusk (29m² à 47m²) aux premier et deuxième étages, orientées vers le crépuscule à l'ouest. Ces chambres disposent d'une salle-de-bain séparée avec WC privé, douche à l'italienne et grande baignoire.

Chambre Corner



2 chambres Corner (38m² à 43m²) au deuxième étage avec une double vue sur le lac aussi bien à l'est qu'à l'ouest. Ces chambres disposent d'une salle-de-bain séparée avec WC privé, douche à l'italienne et grande baignoire.

TABLEAU DES CHAMBRES

Numéro de chambre	Catégorie de chambre	Aire (m ²)	Aire (Pied ²)	Lit	SDB	Autre
102	King	28.12	303	1 King Size	Open Twin Basin. Separate WC & Shower	
104	King	29.72	320	1 King Size	Open Twin Basin. Separate WC & Shower	Accès aux Handicapés
201	Dawn	34.33	370	1 King Size & Sofabed	Open Bathroom. Shower, Bathtub & Separate WC	
202	King	28.12	303	1 King Size & Sofabed	Open Twin Basin. Separate WC & Shower	
203	Dusk	29.72	320	2 Full Size & Sofabed	Open Bathroom. Shower, Bathtub & Separate WC	Chambre reliées
204	King	25.97	280	1 King Size & Sofabed	Open Twin Basin. Separate WC & Shower	Chambre reliées
205	Dawn	36.21	390	1 King Size & Sofabed	Open Bathroom. Shower, Bathtub & Separate WC	
206	Dusk	40.94	441	2 Full Size & Sofabed	Open Bathroom. Shower, Bathtub & Separate WC	
207	Dawn	39.41	424	2 Full Size & Sofabed	Open Bathroom. Shower, Bathtub & Separate WC	
208	Dawn	38.59	415	2 Full Size & Sofabed	Open Bathroom. Shower, Bathtub & Separate WC	
209	Dusk	47.43	511	2 Full Size & Sofabed	Separate Bathroom. Shower, Bathtub & WC	Chambre reliées
210	Dawn	35.06	377	2 Full Size & Sofabed	Open Bathroom. Shower,	Chambre reliées

					Bathtub & Separate WC	
305	Dawn	36.21	390	1 King Size & Sofabed	Open Bathroom. Shower, Bathtub & Separate WC	
306	Dusk	40.94	441	2 Full Size & Sofabed	Open Bathroom. Shower, Bathtub & Separate WC	
307	Dawn	39.41	424	2 Full Size & Sofabed	Open Bathroom. Shower, Bathtub & Separate WC	
308	Dawn	38.59	415	2 Full Size & Sofabed	Open Bathroom. Shower, Bathtub & Separate WC	
309	Corner	47.43	511	2 Full Size & Sofabed	Separate Bathroom. Shower, Bathtub & WC	
310	Corner	35.06	377	2 Full Size & Sofabed	Open Bathroom. Shower, Bathtub & Separate WC	